



(6) 設備目別仕様

Table with columns: 項目 (Item), 仕様 (Specification), 特記事項 (Remarks). Includes sections for 高圧引込設備 (High Voltage Introduction Equipment), 変圧器 (Transformer), 変圧装置 (Transformer Equipment), 変圧器用コンデンサ (Transformer Capacitor), 配電盤 (Distribution Panel), 監視方式 (Monitoring Method), 操作電線 (Operation Wires), 屋内換気扇 (Indoor Ventilator), 屋内ヒーター (Indoor Heater).

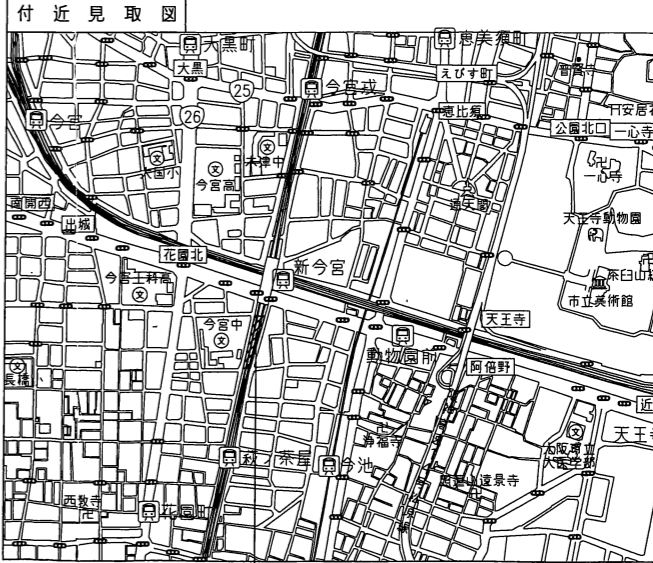
Table with columns: 項目 (Item), 仕様 (Specification), 特記事項 (Remarks). Includes sections for 発電設備 (Power Generation Equipment), 動力設備 (Power Equipment), 電灯コンセント設備 (Lighting Outlet Equipment), 分電盤 (Sub-panel), 蛍光灯 (Fluorescent Light), LED照明器具 (LED Lighting Fixtures), LED照明器具の規格 (LED Lighting Fixtures Specifications), 一般照明の風量測定 (General Lighting Airflow Measurement), 照明制御システム (Lighting Control System), 白色LED (White LED), 非常照明の形式 (Emergency Lighting Type), 遮断器 (Circuit Breaker), 仕様の詳細 (Specification Details), 保安器用接地 (Safety Device Grounding), 拡張設備 (Expansion Equipment), マイクホン (Microphone).

Table with columns: 項目 (Item), 仕様 (Specification), 特記事項 (Remarks). Includes sections for 音声設備 (Audio Equipment), 情報表示設備 (Information Display Equipment), 誘導装置 (Guidance Device), テレビ共同受信設備 (TV Shared Reception Equipment), 構内情報通信設備 (In-building Information Communication Equipment), 工事現場 (Construction Site), 防火設備 (Fire Protection Equipment), 監視カメラ (Monitoring Camera), 警備設備 (Security Equipment), 医療関係設備 (Medical Related Equipment).

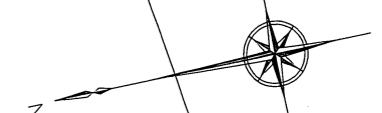
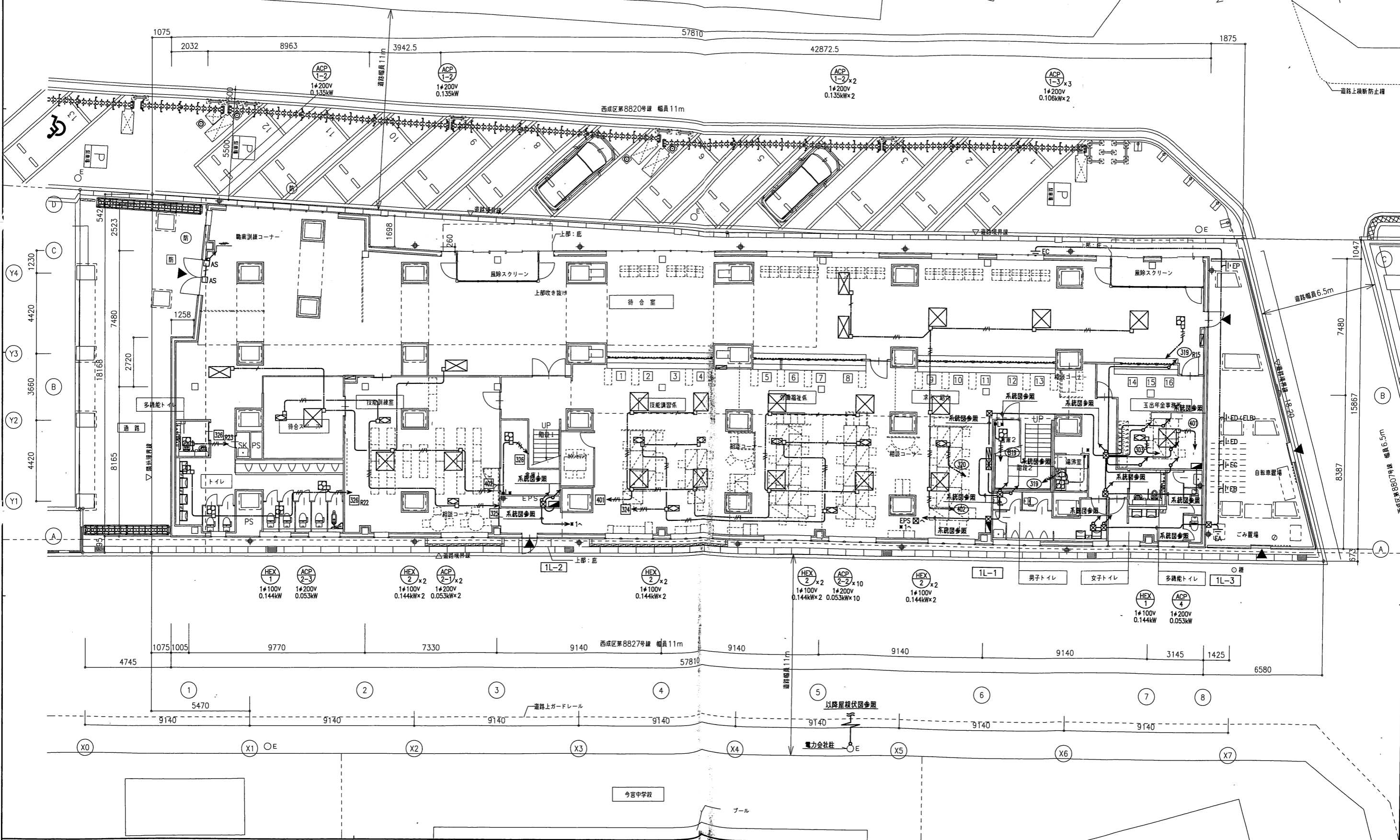
Table with columns: 電線の色別 (Cable Color Code), 種別 (Type), 色別 (Color Code). Includes sections for 一般回路 (General Circuit), 発電機回路 (Generator Circuit), 消火ポンプ (消火ポンプ (遠方操作)), リモコンスイッチ (リモコンスイッチ), 電線 (電線), 誘導灯・非常照明 (誘導灯・非常照明), 誘導灯・非常照明 (誘導灯・非常照明), 接地線 (接地線).

Table with columns: 電気時計 (電気時計), 拡声 (拡声), 自動火災報知 (自動火災報知), 防火ダンパー (防火ダンパー). Includes color codes for each item.

非接地電圧用分電盤は、一般回路に準拠する。 (Non-grounded voltage sub-panels conform to general circuits.)

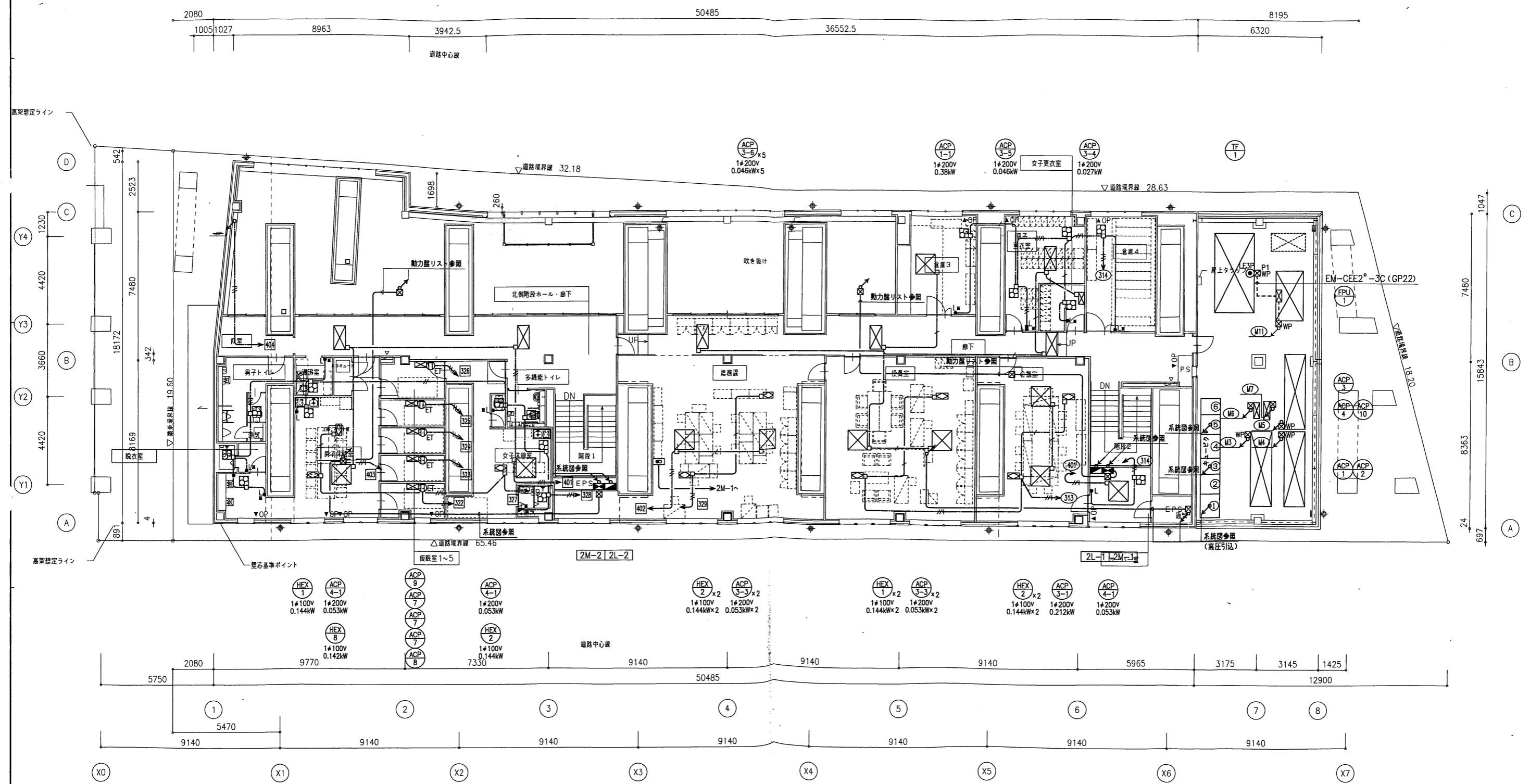
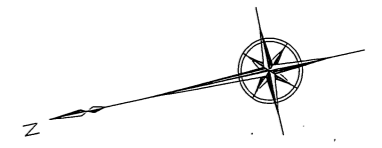


注記	
1. 特記なき配管配線は下記による。	4. プルボックス寸法は下記による。(WPはSUS防水型を示す。)
EM-EEF 1.6-2C (天井内ころがし) 保護管 (PF16)	P1・150×150×100 P2・200×200×100
EM-EEF 1.6-3C (1Cアース) (天井内ころがし) 保護管 (PF16)	P3・300×300×200 P4・400×400×300
EM-EEF 2.0-2C (天井内ころがし) 保護管 (PF16)	P5・500×500×400
EM-EEF 2.0-3C (1Cアース) (天井内ころがし) 保護管 (PF22)	特記なきプルボックス寸法は系統図参照とする。
2. 高圧引込設備及び幹線設備については系統図・幹線リストを参照のこと。	5. 図中●Lの傍記に●のあるものは位置ボックスを照明設備のものとして共用すること。
3. 動力設備は動力盤リストを参照のこと。	



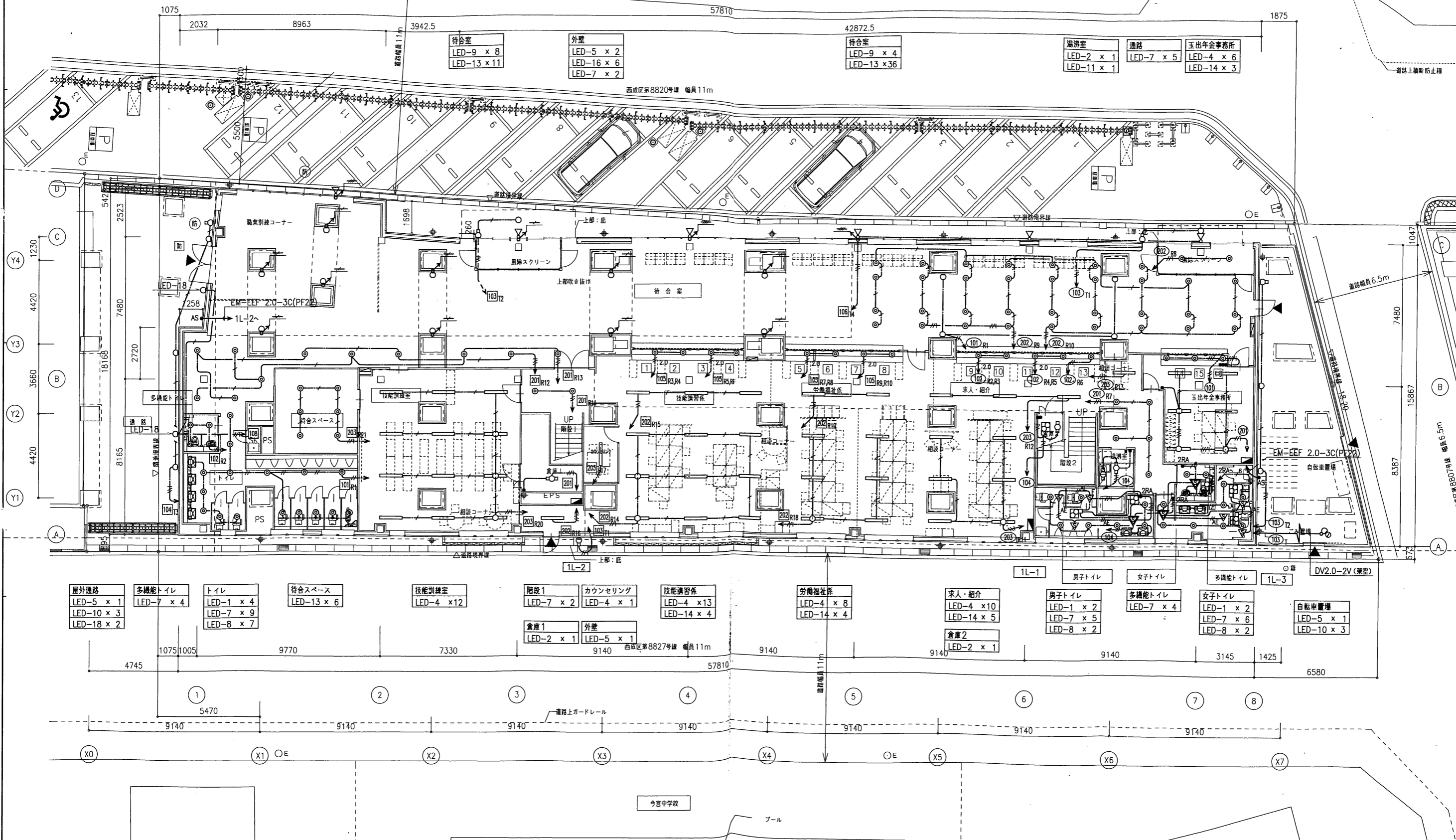
南海辰村建設 一級建築士事務所		設計年月日	2018.03.26	工事名称	西成労働福祉センター仮移転施設	E
図面番号	図面名称	設計者	図尺	図面名称	幹線・動力・電灯設備 1階平面図	09/37
図尺	A1: 1/100 A3: 1/200					

凡例		
記号	名称	名称
⊙LF3P	電極 3P 保持器共	
⊠	天井換気扇	機械設備工事
⊞	全熱交換器	機械設備工事
⊞	空調室内機	機械設備工事
⊙ET	埋込コンセント 2P15A×1	ET付
⊙WP	防水型コンセント 2P20A×1	ET付 200V用
●L	埋込スイッチ 1P15A 動作表示灯付	
⊞	押釦スイッチ ON・OFF	ランプ付





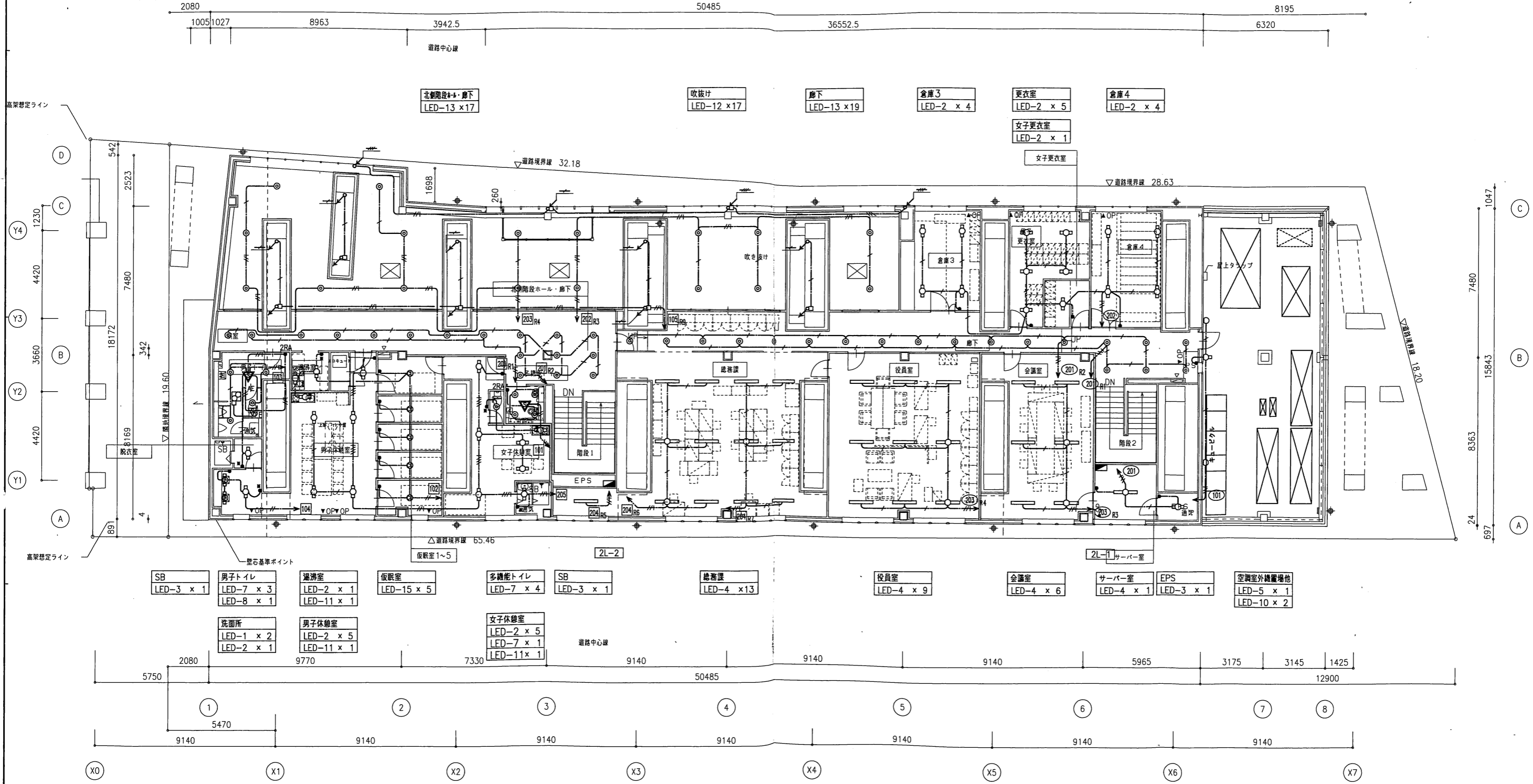
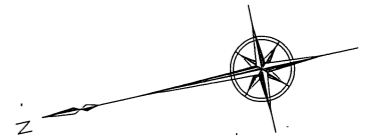
注記	
1. 特記なき配管配線は下記による。	2. 外壁照明器具取付高さについては下記による。
EM-EEF 1.6-2C (天井内こがし) 保護管 (PF16)	LED-16・GL+6,000
EM-EEF 1.6-3C (天井内こがし) 保護管 (PF16)	LED-18・GL+2,800
EM-EEF 1.6-3C (1Cアース) (天井内こがし) 保護管 (PF16)	
EM-EEF 1.6-3C×2 (天井内こがし) 保護管 (PF22)	3. 配線器具はワイド型・プレートは新金属とする。
EM-EEF 2.0-2C (天井内こがし) 保護管 (PF16)	
EM-EEF 2.0-3C (1Cアース) (天井内こがし) 保護管 (PF22)	
EM-EEF 2.0-2C×2 (1Cアース) (天井内こがし) 保護管 (PF22)	
EM-AE 1.2-2C (天井内こがし) 保護管 (PF16)	



屋外通路 LED-5 x 1 LED-10 x 3 LED-18 x 2	多機能トイレ LED-7 x 4	トイレ LED-1 x 4 LED-7 x 9 LED-8 x 7	待合スペース LED-13 x 6	技能訓練室 LED-4 x 12	階段1 LED-7 x 2	カウンセリング LED-4 x 1	技能講習係 LED-4 x 13 LED-14 x 4	労働福祉係 LED-4 x 8 LED-14 x 4	求人・紹介 LED-4 x 10 LED-14 x 5	男子トイレ LED-1 x 2 LED-7 x 5 LED-8 x 2	多機能トイレ LED-7 x 4	女子トイレ LED-1 x 2 LED-7 x 6 LED-8 x 2	自転車置場 LED-5 x 1 LED-10 x 3
---	---------------------	--	----------------------	---------------------	------------------	----------------------	-----------------------------------	----------------------------------	-----------------------------------	--	---------------------	--	----------------------------------

凡例	
記号	名称
▽R	熱線式自動スイッチ親機 (センサ内蔵・OFF・自動連続の切替スイッチ付)
▽R(子)	熱線式自動スイッチ子機 (センサ内蔵・OFF・自動連続の切替スイッチ付)
▽R(換)	熱線式自動スイッチ親機 (センサ内蔵・OFF・自動連続の切替スイッチ付) (換気扇接続端子付)
▽F	熱線式自動スイッチ子機 (センサ内蔵・OFF・自動連続の切替スイッチ付) (換気扇接続端子付)
●	埋込スイッチ 1P15A
●L	埋込スイッチ 1P15A 動作表示灯付
●RA	熱線センサー自動スイッチ (自動-手動-切)
●2RA	熱線センサー自動スイッチ (自動-手動-切) 2個用
●AS	自動点滅器 100W 3A

(※印のあるスイッチは、換気扇用スイッチ●Lと位置ボックスを共用する)



機械設備工事特記仕様書

工事名称 西成労働福祉センター仮移転施設

1. 工事概要
1. 工事場所 大阪市西成区

2. 都市計画区域及び準都市計画区域の内外の別等
○都市計画区域内 ○市街化区域 ○市街化調整区域 ○区域区分未設定
○準都市計画区域内 ○都市計画区域及び準都市計画区域外

3. 防火地域 ●防火地域 ○準防火地域 ○指定なし

4. その他の区域、地域、地区又は街区

5. 工期 契約日と同日より平成 年 月 日まで
(但し、本工事の内 については平成 年 月 日の部分引渡しとする。)

6. 図面枚数 全 枚 (表紙共)

Table with columns: 建物名称, 構造, 階数, 延べ面積 [m2], 消防法令別表第一, 備考. Includes rows for 庁舎 and CB造.

\* 延べ面積は、建築基準法施行令第2条第4号による。

7. 建物概要
7. 1 工事種目 (●印を適用し、各一式とする。)

Table with columns: 種目, 建物名, 庁舎, 屋外. Lists items like 空気調和設備, 自動制御設備, etc.

9. 工事内容

Table with columns: 工事種目, 工事内容. Lists equipment like 機器, ダクト, 配管, 換気, etc.

10. 工事仕様
1. 標準仕様書等 (平成28年版とする)

- 1. 標準仕様書等 (平成28年版とする)
2. 特記仕様
(1) 本仕様は、●印が付いたものを本工事に適用する。●印が付かない場合は、※を適用する。
(2) 本工事に含む電気設備工事及び建築工事の施工業者は、原則として平成22年度大阪府建設工事競争入札参加資格の認定を受けている者(電気工事・建築工事)より選ぶこと。
(3) 本工事に含むガス設備工事の施工は「ガス事業法」に基づく事業者の責任施工とし、供給ガスは都市ガス13A(45MJ/m53)とする。

(4) 一般共通事項

Main specification table with columns: 項目, 特記事項. Contains detailed technical requirements for design, safety, materials, and construction.

項目 特記事項

Table with columns: 項目, 特記事項. Contains specific technical notes and requirements for various construction items.

(5) 他工事との取合い区分

Table with columns: 対象, 工事項目, 工事区分, 備考. Lists various construction items and their corresponding categories.

(6) 共通事項

Table with columns: 項目, 特記事項. Contains common specifications for equipment and materials.



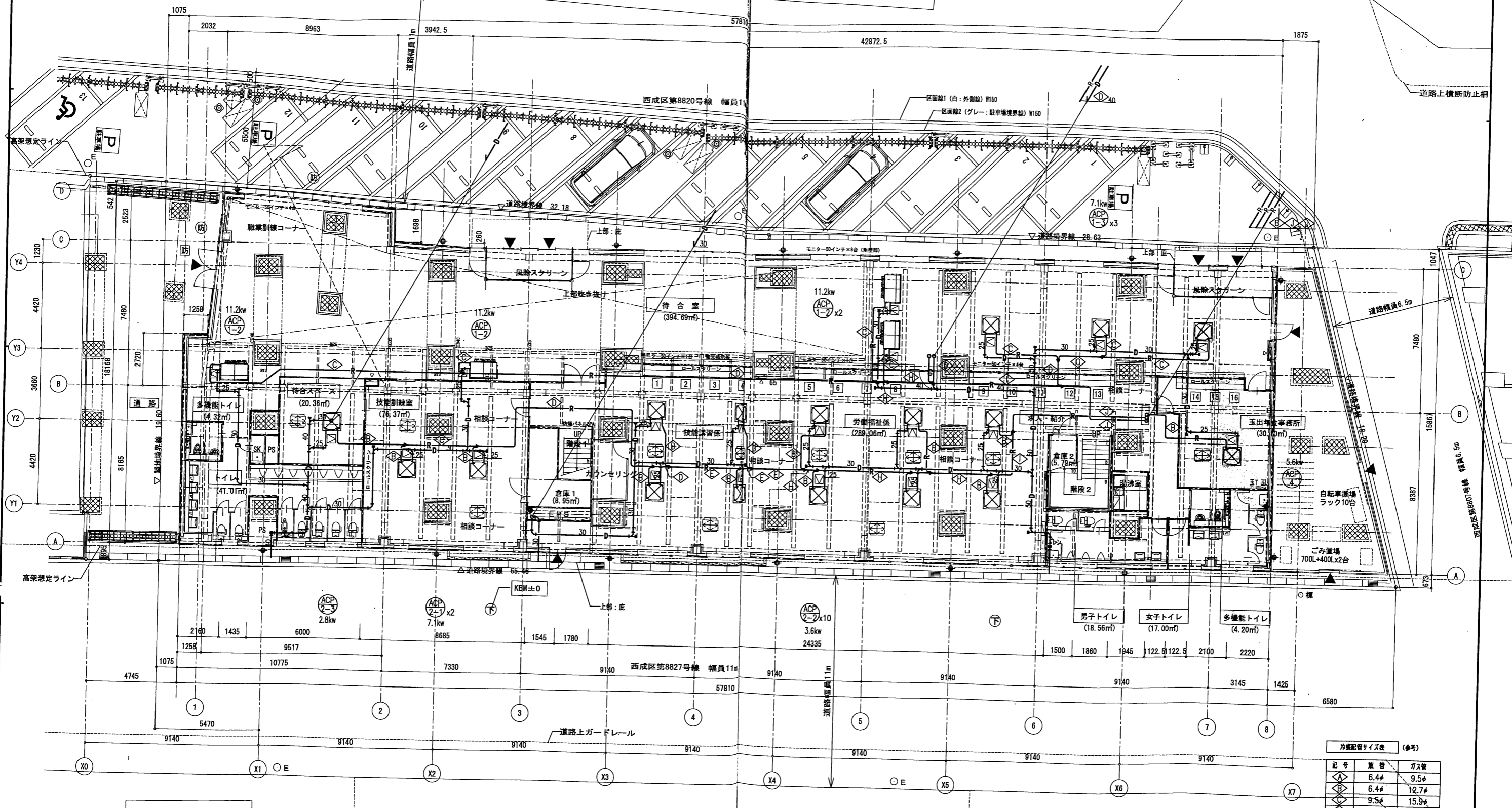


機器表		機器仕様		動力(参考)		台数	据付位置	備考
機器番号	機器名称	機種	仕様	φ-V	kW			
ACP-1	ビル用マルチ型エアコン	室外機	空冷ヒートポンプエアコン	comp	3φ200V	7.3x3	1	1階 屋上 コンクリート基礎(建築工事) 他機器と共通平架台共 RQUP1000DA
		冷房能力	100 KW(JIS条件)	fan		1.26		
		暖房能力	112 KW(JIS条件)	消費電力	暖房	28.7		
		付属品	スプリング防振架台、他標準付属品共	消費電力	冷房	27.9		
ACP1-1	ビル用マルチ型エアコン	室内機	天井埋込ダクト形 送風量 3480 CMH x 210 Pa	fan	1φ200V	0.38x2	1	2階 倉庫 FXYP224MC
		冷房能力	22.4 KW(JIS条件)					
		暖房能力	25.0 KW(JIS条件)					
		付属品	ドレンアップメカ、リモコン、フィルターボックス、標準フィルター共					
ACP1-2	ビル用マルチ型エアコン	室内機	ビルトイン形 送風量 1680 CMH x 100 Pa	fan	1φ200V	0.135	4	1階 待合室 1階 廊下 FXYS112MB
		冷房能力	11.2 KW(JIS条件)					
		暖房能力	12.5 KW(JIS条件)					
		付属品	化粧パネル、ドレンアップメカ、リモコン、標準フィルター共					
ACP1-3	ビル用マルチ型エアコン	室内機	天井カセット形(ラウンドフロータイプ)	fan	1φ200V	0.053	3	1階 待合室 FXYP71MJ
		冷房能力	7.1 KW(JIS条件)					
		暖房能力	8.0 KW(JIS条件)					
		付属品	化粧パネル、ドレンアップメカ、リモコン、標準フィルター共					
ACP-2	ビル用マルチ型エアコン	室外機	空冷ヒートポンプエアコン	comp	3φ200V	7.3+5.0x2	1	1階 屋上 コンクリート基礎(建築工事) 他機器と共通平架台共 RQUP775DA
		冷房能力	77.5 KW(JIS条件)	fan		1.46		
		暖房能力	90.0 KW(JIS条件)	消費電力	暖房	23.0		
		付属品	スプリング防振架台、他標準付属品共	消費電力	冷房	20.4		
ACP2-1	ビル用マルチ型エアコン	室内機	天井カセット形(ラウンドフロータイプ)	fan	1φ200V	0.053	2	1階 技能講習係 FXYP71MJ
		冷房能力	7.1 KW(JIS条件)					
		暖房能力	8.0 KW(JIS条件)					
		付属品	ドレンアップメカ、リモコン、標準フィルター共					
ACP2-2	ビル用マルチ型エアコン	室内機	天井カセット形(ラウンドフロータイプ)	fan	1φ200V	0.053	10	1階 労働福祉係 FXYP36MJ
		冷房能力	3.6 KW(JIS条件)					
		暖房能力	4.0 KW(JIS条件)					
		付属品	化粧パネル、ドレンアップメカ、リモコン、標準フィルター共					
ACP2-3	ビル用マルチ型エアコン	室内機	天井カセット形(ラウンドフロータイプ)	fan	1φ200V	0.053	1	1階 待合スペース FXYP28MJ
		冷房能力	2.8 KW(JIS条件)					
		暖房能力	3.2 KW(JIS条件)					
		付属品	化粧パネル、ドレンアップメカ、リモコン、標準フィルター共					
ACP-3	ビル用マルチ型エアコン	室外機	空冷ヒートポンプエアコン	comp	3φ200V	7.3+5.0x2	1	1階 屋上 コンクリート基礎(建築工事) 他機器と共通平架台共
		冷房能力	77.5 KW(JIS条件)	fan		1.46		
		暖房能力	90.0 KW(JIS条件)	消費電力	暖房	23.0		
		付属品	スプリング防振架台、他標準付属品共	消費電力	冷房	20.4		
ACP3-1	ビル用マルチ型エアコン	室内機	天井カセット形(ラウンドフロータイプ)	fan	1φ200V	0.053	2	2階 総務課 FXYP80MJ
		冷房能力	8.0 KW(JIS条件)					
		暖房能力	9.0 KW(JIS条件)					
		付属品	化粧パネル、ドレンアップメカ、リモコン、標準フィルター共					
ACP3-2	ビル用マルチ型エアコン	室内機	天井カセット形(ラウンドフロータイプ)	fan	1φ200V	0.053	2	2階 役員室 FXYP71MJ
		冷房能力	7.1 KW(JIS条件)					
		暖房能力	8.0 KW(JIS条件)					
		付属品	化粧パネル、ドレンアップメカ、リモコン、標準フィルター共					
ACP3-3	ビル用マルチ型エアコン	室内機	天井カセット形(ラウンドフロータイプ)	fan	1φ200V	0.053	2	2階 会議室 FXYP56MJ
		冷房能力	5.6 KW(JIS条件)					
		暖房能力	6.3 KW(JIS条件)					
		付属品	化粧パネル、ドレンアップメカ、リモコン、標準フィルター共					
ACP3-4	ビル用マルチ型エアコン	室内機	天井カセット形(2方向吹出)	fan	1φ200V	0.053	1	2階 更衣室 FXYP36MC
		冷房能力	3.6 KW(JIS条件)					
		暖房能力	4.0 KW(JIS条件)					
		付属品	化粧パネル、ドレンアップメカ、リモコン、標準フィルター共					
ACP3-5	ビル用マルチ型エアコン	室内機	天井カセット形(2方向吹出)	fan	1φ200V	0.046	5	2階 廊下 FXYP22MC
		冷房能力	2.2 KW(JIS条件)					
		暖房能力	2.5 KW(JIS条件)					
		付属品	化粧パネル、ドレンアップメカ、リモコン、標準フィルター共					
ACP3-6	ビル用マルチ型エアコン	室内機	壁掛形	fan	1φ200V	0.040	1	2階 女子更衣室 FXYP28MC
		冷房能力	2.8 KW(JIS条件)					
		暖房能力	3.2 KW(JIS条件)					
		付属品	ドレンアップメカ、リモコン、標準フィルター共					

機器番号	機器名称	機器仕様	動力(参考)		台数	据付位置	備考
			φ-V	kW			
ACP-4	空冷ヒートポンプエアコン	形式 ベアタイプ、天井カセット形(ラウンドフロータイプ)	comp	3φ200V	1.1	1	屋上 コンクリート基礎(建築工事) 他機器と共通平架台共
		冷房能力	5.6 KW(JIS条件)	fan(外)	0.064		1階 五出身事務所
		暖房能力	6.3 KW(JIS条件)	fan(内)	0.053		SSRC63BB(N)T
		付属品	化粧パネル、ドレンアップメカ、リモコン、標準フィルター共	消費電力	暖房	1.34	
				消費電力	冷房	1.34	
ACP-5	空冷ヒートポンプエアコン	形式 ベアタイプ、天井カセット形(ラウンドフロータイプ)	comp	3φ200V	1.29	1	屋上 SSRC80BB(N)T
		冷房能力	7.1 KW(JIS条件)	fan(外)	0.064		2階 男子休憩室
		暖房能力	8.0 KW(JIS条件)	fan(内)	0.053		標準(メーカー標準)
		付属品	化粧パネル、ドレンアップメカ、リモコン、標準フィルター共	消費電力	暖房	1.58	
				消費電力	冷房	1.59	
ACP-6	空冷ヒートポンプエアコン	形式 ベアタイプ、天井カセット形(ラウンドフロータイプ)	comp	3φ200V	1.29	1	屋上 SSRC80BB(N)T
		冷房能力	7.1 KW(JIS条件)	fan(外)	0.064		2階 女子休憩室
		暖房能力	8.0 KW(JIS条件)	fan(内)	0.053		標準(メーカー標準)
		付属品	化粧パネル、ドレンアップメカ、リモコン、標準フィルター共	消費電力	暖房	1.58	
				消費電力	冷房	1.59	
ACP-7	空冷ヒートポンプエアコン	形式 ベアタイプ、ルームエアコン、室内機 壁掛型	comp	1φ100V	0.6	3	屋上 S22UTRXS
		冷房能力	2.2 KW(JIS条件)	fan(外)	0.016		2階 仮眠室
		暖房能力	2.5 KW(JIS条件)	fan(内)	0.020		標準(メーカー標準)
		付属品	ドレンアップメカ、リモコン、標準フィルター共	消費電力	暖房	0.45	
				消費電力	冷房	0.425	
ACP-8	空冷ヒートポンプエアコン	形式 ベアタイプ、ルームエアコン、室内機 壁掛型	comp	1φ100V	0.6	1	屋上 S22UTRXS
		冷房能力	2.2 KW(JIS条件)	fan(外)	0.016		2階 仮眠室
		暖房能力	2.5 KW(JIS条件)	fan(内)	0.020		標準(メーカー標準)
		付属品	ドレンアップメカ、リモコン、標準フィルター共	消費電力	暖房	0.45	
				消費電力	冷房	0.425	
ACP-9	空冷ヒートポンプエアコン	形式 ベアタイプ、ルームエアコン、室内機 壁掛型	comp	1φ100V	0.6	1	屋上 S22UTRXS
		冷房能力	2.2 KW(JIS条件)	fan(外)	0.016		2階 仮眠室
		暖房能力	2.5 KW(JIS条件)	fan(内)	0.020		標準(メーカー標準)
		付属品	ドレンアップメカ、リモコン、標準フィルター共	消費電力	暖房	0.45	
				消費電力	冷房	0.425	
ACP-10	空冷ヒートポンプエアコン	形式 ベアタイプ、天井カセット形(ラウンドフロータイプ)	comp	3φ200V	1.79	1	屋上 コンクリート基礎(建築工事) 他機器と共通平架台共
		冷房能力	9.0 KW(JIS条件)	fan(外)	0.071x2		2階 サーバールーム
		暖房能力	10.0 KW(JIS条件)	fan(内)	0.106		SSRC112BB(N)T
		付属品	化粧パネル、ドレンアップメカ、リモコン、標準フィルター共	消費電力	暖房	2.2	
				消費電力	冷房	2.3	
LS-1	集中管理装置	タッチパネル式(DCS401A1) 一括監視制御(室内ユニット128台まで)				1	1階 相談コーナー

- 注記)
1. 機器はメーカー標準とする。
  2. メーカー仕様書を使用する。屋外機は転倒防止処理を行うこと。
  3. パッケージの能力はJIS条件とする。(BB616)
  4. 室内機・室外機の建り配線は冷暖配管共善きとする(本工事)。(EM-CEE1.25<sup>φ</sup>-2C)
  5. 電気容量は参考値とする。
  6. 冷媒配管サイズは参考とし、製造者仕様とする。
  7. インバーターは高調波対策を行うこと。
  8. リモコンはワイヤレスとする。

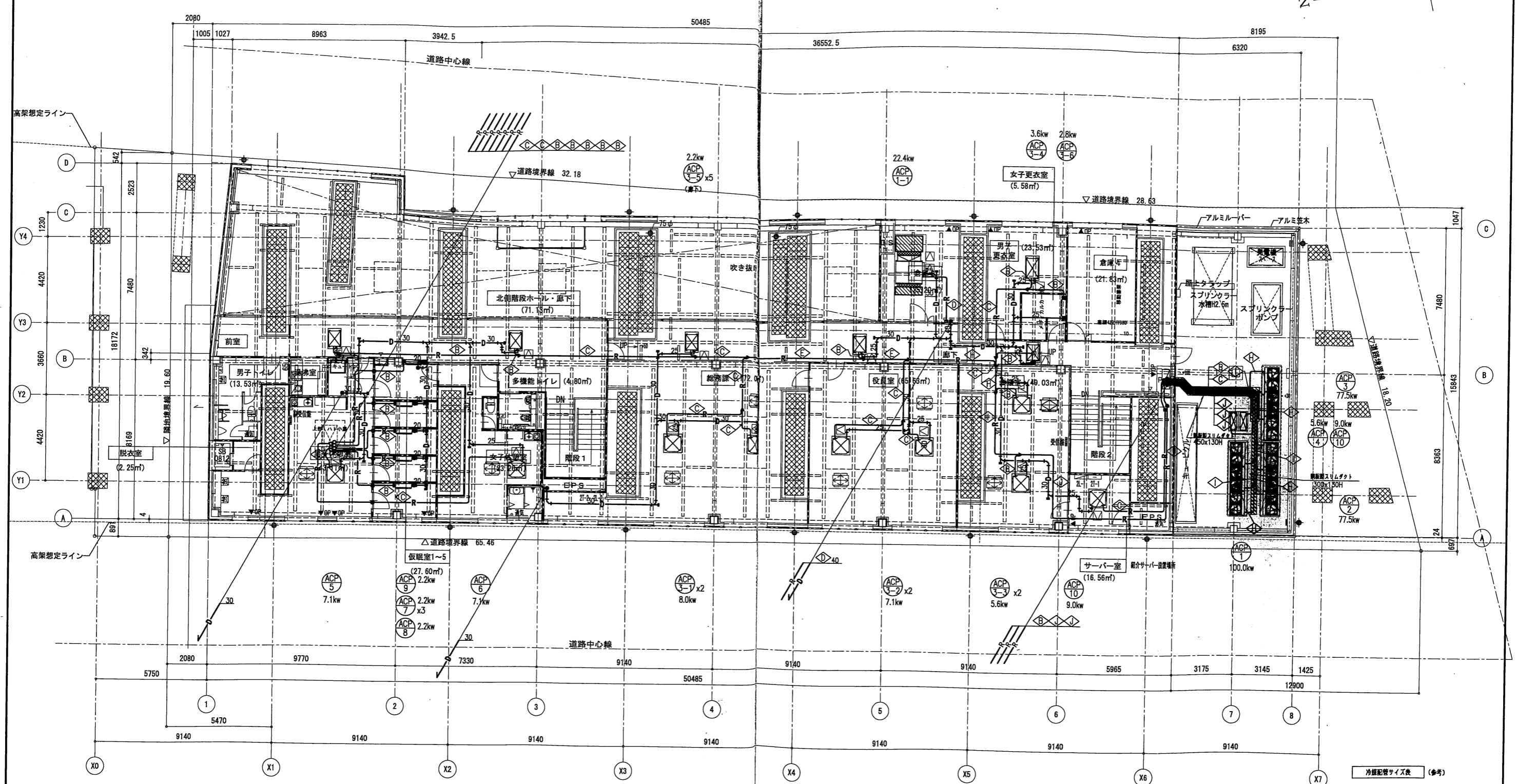
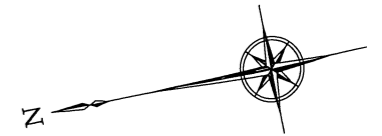
あいりん労働福祉センター  
市営萩之茶屋住宅



冷暖配管サイズ表 (参考)

記号	炭管	ガス管
△	6.4φ	9.5φ
□	6.4φ	12.7φ
◇	9.5φ	15.9φ
○	9.5φ	19.1φ
◇	9.5φ	22.2φ
◇	9.5φ	25.4φ
◇	12.7φ	25.4φ
◇	12.7φ	28.6φ
◇	15.9φ	28.6φ
◇	19.1φ	31.8φ

●は冷暖用配管火区画境線を示す。

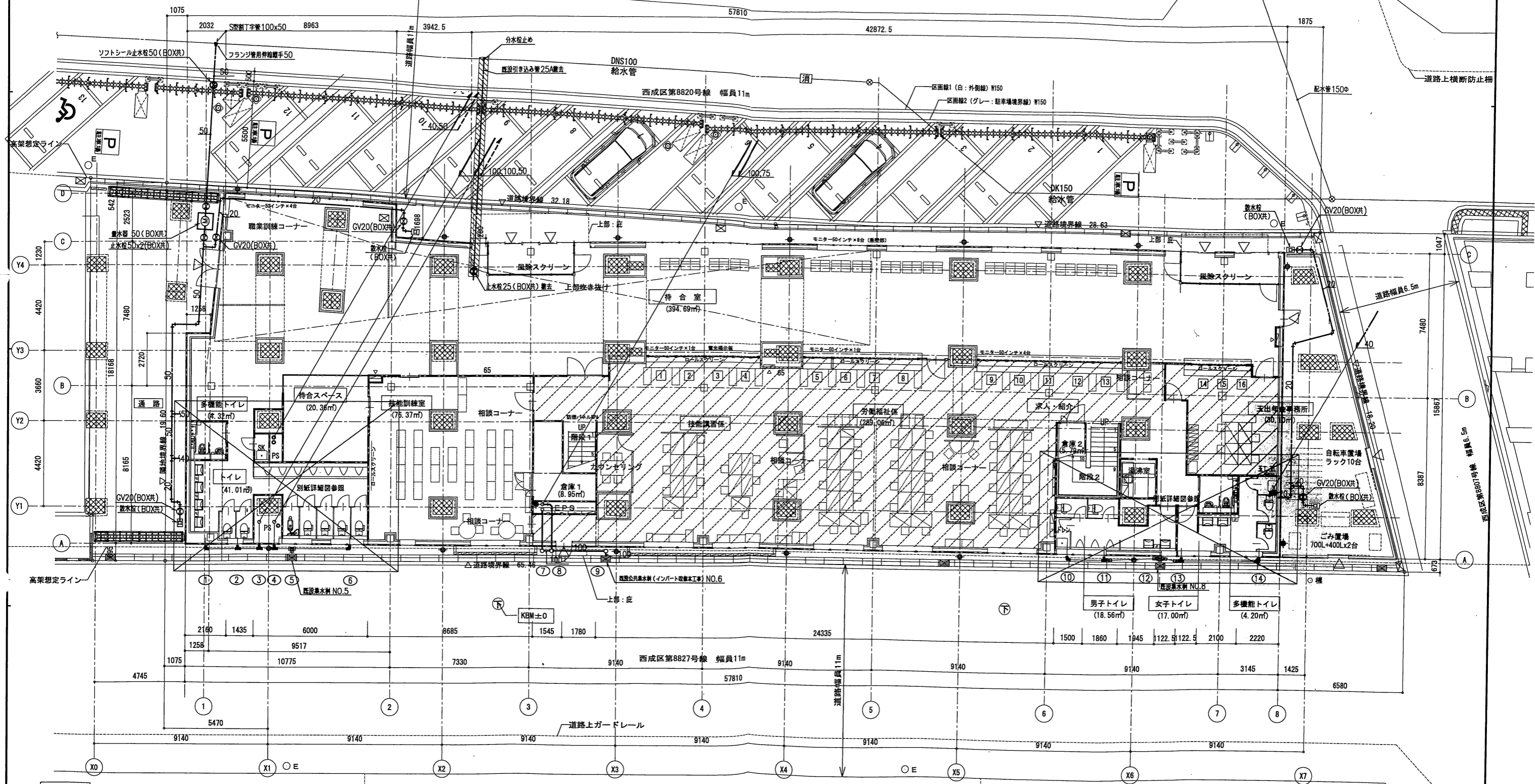
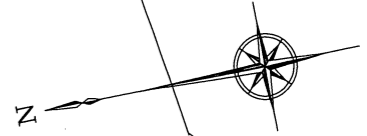


冷媒配管サイズ表 (参考)

記号	配管	ガス管
△	6.4φ	9.5φ
□	6.4φ	12.7φ
◇	9.5φ	15.9φ
○	9.5φ	19.1φ
◇	9.5φ	22.2φ
◇	9.5φ	25.4φ
◇	12.7φ	25.4φ
◇	12.7φ	28.6φ
◇	15.9φ	28.6φ
◇	19.1φ	31.8φ

※は冷媒用防火区間貫通部材を示す。

あいりん労働福祉センター  
市営萩之茶屋住宅

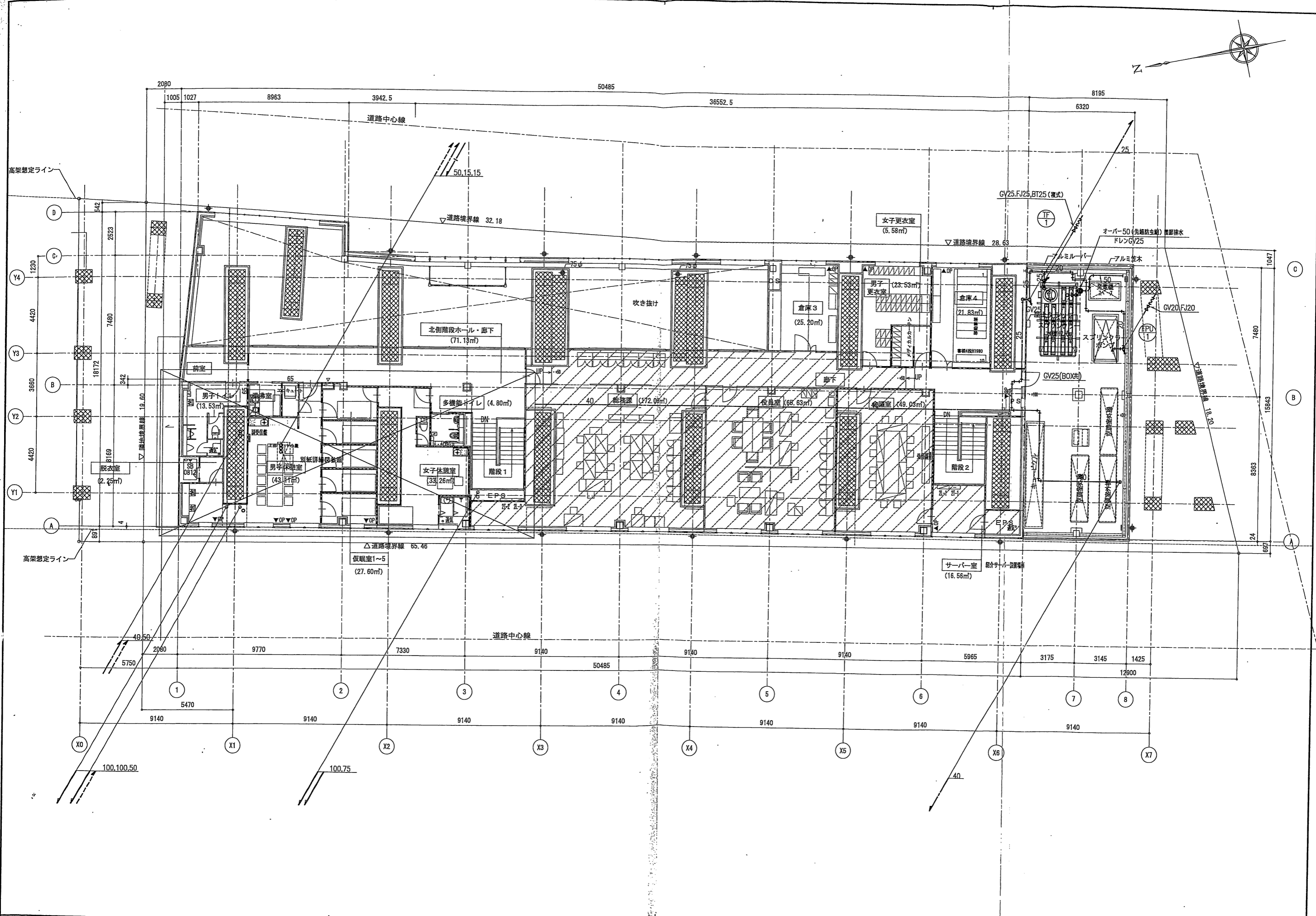
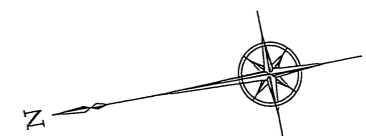


万水料リスト (轉記なきは寸法小口控を示す)

番号	名称	形状	材質	高さ	管径	マンホール	番号	番号	名称	形状	材質	高さ	管径	マンホール	番号
1	汚水	90L100-150	600	GL±0	600	増径設置(ミカゲ)	9	9	汚水	90L100-150	700	GL±0	700	増径設置(ミカゲ)	
2	"	90Y100-150	630	"	630	"	10	10	"	90L100-150	630	"	630	"	
3	"	90Y100-150	650	"	650	"	11	11	"	90Y100-150	650	"	650	"	
4	"	90Y100-150	670	"	670	"	12	12	"	WLS100-150	700	"	700	"	
5	"	WLS100-150	700	"	700	"	13	13	"	90Y100-150	670	"	670	"	
6	"	90L100-150	650	"	650	"	14	14	"	90L100-150	620	"	620	"	
7	"	90L100-150	640	"	640	"									
8	"	90Y100-150	650	"	650	"									

今宮中学校  
プール





2018.03.26 2018.03.26 17-02		<b>南海農村建設一級建築士事務所</b> 設計者 17-02		2018.03.26 A1: 1/100 A3: 1/200		工事名称 西成労働福祉センター仮移転施設 衛生設備 2階平面図		M 19/26	
-----------------------------------	--	---------------------------------------	--	--------------------------------------	--	---------------------------------------	--	------------	--