

センターだより

第543号
2020年8月15日発行
(公財)西成労働福祉センター
大阪市西成区萩之茶屋1-3-28
☎06-6641-0131

社会福祉法人大阪社会医療センター付属病院（以下、医療センター）は、大阪万博が開催された昭和45（1970）年に創設され、日雇労働者の多いあいりん地域の人々を対象とした無料低額診療施設として、金銭的な問題で必要な医療を受けられない人のために医療を提供してきた病院です。
今回病院を移転することでどのように変わるのか、齊藤忍病院長にお話を伺いました。

どう変わる？

大阪社会医療センター

医療センターは創設以来①無料低額診療②医療・福祉に関する相談・支援③社会医学的調査研究の3つを基本として運営してきました。
移転し新しい環境になっても、それらを踏襲しながら、さらにもう1つアップした病院となる予定です。



**2020年12月
新病院開院予定!**

新しくなる5つの要素

①感染症対策

現在新型コロナウイルスが感染拡大している状況から、今後どのような感染症が流行するかわかりません。そのため、待合のイスを一人掛けにするなど対策を実施しています。
また、地域では結核の発症が多いことから、病室の空気が院内に漏れない個室を設置しています。

②精神科専門の外来

以前から精神科を受診する人が多かったのですが、今までは設備が整っておらず、内科外来の部屋を使って精神科の診察を行っていました。移転した新病院では、精神科専用の外来を設けています。

③リハビリ機能の充実

100平米のリハビリ施設を作り、使用する機器も新しくなり充実します。

④女性も利用しやすく

地域には単身男性が多く、女性に対応できるような環境づくりはできていませんでした。新病院では少人数の部屋や個室が充実し、女性も入院しやすい環境が整います。

⑤予約制の導入

今は朝早くから並んでいる方も多いですが、今後は予約制を導入することで、診察まで長時間待つこともなくなるといえます。待ち時間が短縮されることで、通院・受診しやすい病院になると考えています。

5階 ：療養病棟 (30床：4床×7室、個室×2床)
4階 ：一般病棟（内科系） 内科系25床：4床×5室、 個室×5床（内、感染症対応病床2室）
3階 ：一般病棟（外科系） 外科系25床：4床×5室、 個室×5床（内、感染症対応病床2室）
2階 ：手術部門、栄養相談室、 リハビリ室等
1階 ：外来、薬局、検査室、 相談室等

「地域に根差した病院を めざしています」

医療センターは、無料低額診療で受診する人の割合が高かったのですが、現在では生活保護受給者の利用が80%を占めており、無料低額診療で受診する人の割合は10%程度になりました。このように地域内の受診者層もこの50年ですいぶん変化しました。日雇労働者や元日雇労働者に多く利用していただいていた病



労働者の皆さまへ

これまで長い間医療センターを利用してくださっていた方の中には、古い病院の方が落ち着くと感じたり、新しい病院は居心地が悪く感じたりして、移転した医療センターに来ることをためらう方がいるかも知れません。
しかし、建物は新しくなりますが、スタッフは変わりませんし、基本理念は何一つ変わりませんので、気がねなく今まで通り、医療センターを受診下さい。

社会福祉法人 大阪社会医療センター付属病院
病院長 齊藤 忍



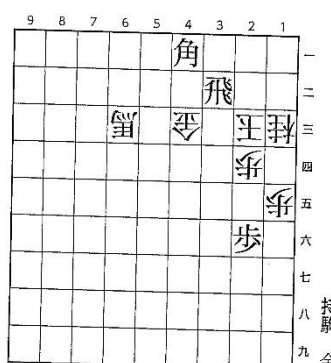
院ですが、今までのそのような面も持ち合わせながら、今後はもっとたくさんの方の地域の方たちも利用しやすいような病院をめざしていきたいと思っています。
新しい病院では、電子カルテの導入や様々な医療機器の更新がなされ、訪問看護ステーションの開設も予定されています。
新しい環境で様々なことを取り入れながら、今まで以上に地域に根差した病院となるよう運営していきたいと思っています。

求人情報

今年の7月は、昨年より約一週間梅雨明けが遅れた事や雨が多かった影響もあり、現金求人数は、昨年比41.9%減となった。
梅雨明け後の求人情報は「造園の現場に入る予定である」や「学校の夏休みが短縮されたため、関連工期が短くなり、日曜日現場は動く」といった声、その一方で「小さな現場は動いているが、新型コロナウイルスの影響で大きな現場の動きが鈍く仕事量が安定しない」との声を地域の求人担当者から聞く。
日刊建設工業新聞によると、来年に延期された東京五輪等の会場である国立競技場の仮設工事等の大きな工事も中断していたが、五輪以外の利用も予定しているため、今後は徐々に工事が再開されるようだ。
新型コロナウイルス感染者数の状況が改善されない中、大きな工事はしばらく手探り状態が予想される。今後の関西圏における巨大プロジェクトである万博等の動向にも注視していきたい。

森先生の 詰め将棋

(三手詰)



答えは裏面に掲載

7月の地域求人数	対前月増減比	対前年同月増減比	
現金(日払い)	13,701	-1.80%	-41.90%
契約(延べ数)	7,450	-5.10%	-32.20%
高齢者清掃ほか	5,301	-3.80%	-4.20%



まもなく締め切り！ 特別定額給付金

定額給付金申請期限は8月25日(火)消印有効

住民票の設定がまだの方は、西成区役所1階の窓口サービス課に相談してください。
あいりんシェルターにも住所設定ができます。

忘れずに！

あわせて給付金の手続きは西成区役所1階給付金窓口でしましょう。

淀川工科高等学校吹奏楽部と丸谷先生から みなさんへメッセージ！

来年は絶対に来ます！



丸谷明夫先生

残念！たそコンは中止に…

残念ながら今年のたそがれコンサートは、新型コロナウイルスの影響により中止となりました。
この日を楽しみにしていた、1年生から3年生の生徒代表と丸谷先生から、せめてメッセージだけでもと、投稿いただきましたのでご紹介させていただきます。
「来年こそは絶対にコンサートに来るで」ということを、丸谷先生は何度も強調されていました。



大阪市特別定額給付金コールセンター
月曜日～金曜日 9時～20時(祝日除く)
土曜日・日曜日・祝日 9時～17時30分
(注) 上記は変更になる場合があります。
電話：0570-000238

★現金支給の場合は、後日、支給日時等を記載されたお知らせが住所地に郵送されます。

※住所設定に時間がかかる場合でも定額給付金の【仮】申請がおこなえます。



第1回事業所座談会を開催！

センターでは昨年度に引き続き、地域の労働者を雇用している事業所を対象に、積極的に雇用環境の改善を図るべく、さまざまな情報共有を行なうために事業所座談会を開催しています。

今年度の第1回事業所座談会は、7月7日(火)に開催し、7事業所9名にご参加いただきました。新型コロナウイルスの感染拡大が及ぼした仕事への影響について、事業所間で意見交換を行い「公共事業がストップし、昨年に比べて3割から半分近く仕事が減ってしまった」「イベントが軒並み中止されガードマンの仕事も減っている」などの声が出されました。

また、国などが実施している各種支援制度について社会保険労務士から説明をしていただきました。

新型コロナウイルスの影響によって事業の縮小を余儀なくされる事業所に対して、働く人々の雇用を維持するために休業手当の一部を助成する「雇用調整助成金」などの制度の活用方法について、出席した事業所に理解を深めていただきました。



無料結核健診



誰でも健診が受けられます

- 9月8日(火) 13:30～15:30 西成労働福祉センター(特掃登録)
- 9月10日(木) 13:30～15:00 萩之茶屋中公園(四角公園)
- 9月17日(木) 10:30～12:00 萩之茶屋北公園(仏現寺)

健診場所は毎回異なります。
くわしくはセンター窓口まで。

詰将棋の解答

▲2二金△1四玉▲5二飛成まで
初手▲3五飛成は△4一馬、▲1四金△同玉▲3四飛成も△4一馬で失敗。
▲2二金が正解で、△1四玉に▲5二飛成が決め手で詰み。
△6三馬の利きをなくす意味だ。

- 小崎 慎吾さん(和歌山県) 48)
- 川西 秀紀さん(香川県) 50)
- 宮原 竹信さん(大阪府) 81)
- 豊田 栄吉さん(福岡県) 80)
- 土岐 栄さん() 70)

たずね人

7月20日
西成区役所にて、第52回労働施設検討会議が開催される。
7月21日
太子公園及び飛田本通商店街で、新今宮フェスティバルが開催される。

差ヶ崎口話

7月20日
西成区役所にて、第52回労働施設検討会議が開催される。
7月21日
太子公園及び飛田本通商店街で、新今宮フェスティバルが開催される。

投稿

ありがとうございます
幸せ感じた
十年を

北海 護