

求人情報サイト「センターナビ」(下記)開設時の9月から12月末時点の利用状況の分析を行ったので紹介します。また、今後搭載予定の新機能も併せて紹介しますので、当サイトをどうぞ活用下さい。

◆センターナビとは

センターが運営する無料の求人情報サイト。現金求人をはじめとするセンターで受理している求人・会社情報・写真等を掲載しており、求人情報をたしかめて直接応募することができます。

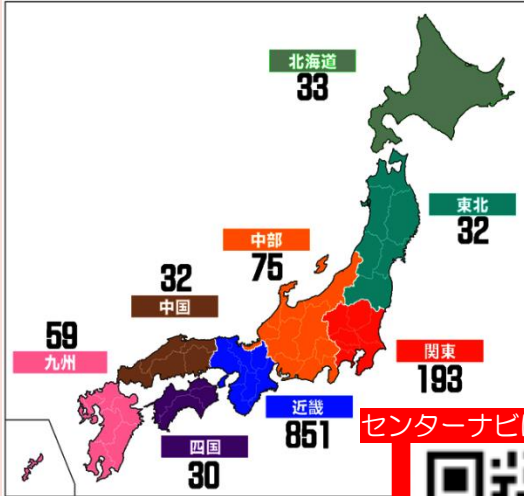
▼中央のQRコードからアクセスして下さい。

窓口求人に加え新たな求人閲覧手段であるセンターナビの利用状況の分析と新機能 センターナビで仕事選びの手助けに

利用者数と地域別動向

●表示回数 35,522回
●利用者数 1787人

近畿圏の利用者数が全体の多くを占めていますが、日本全国からアクセスがあります。利用者数も日々増加し、多くの求職者が利用しています。



自分に合った仕事をさがすことができる

閲覧者の約7割がスマホからのアクセスとなっています。求人によっては、センターナビ内の求人担当者電話番号に直接アクセスでき、応募もできます。

※スマホをお持ちでない場合、窓口に来所いただくと同様の求人情報を閲覧することができます。

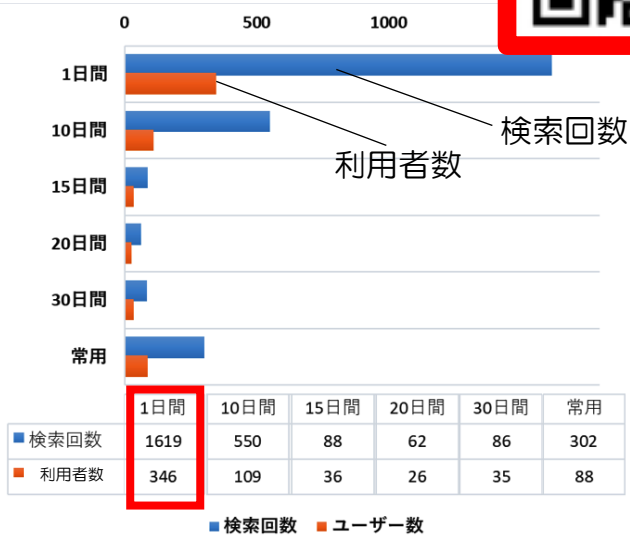
事業所の求人担当者に明日の現金求人があるか直接電話で確認できる！

06-6641-0131

よく検索される条件

雇用期間は「1日間」の人气が高いです。

また、現金求人の中では「大阪府」「大阪市」「西成区」「建設」「草刈り」「清掃」「警備員」などの検索が多くされています。現金求人以外では、近場や製造といった職種の注目度が上がっています。



求人者・求職者の声

センターナビでも事業所と求職者が繋がる

A社

センターナビを見た求職者から電話がかかってきて、採用に結びついている。助かっているわ。

B社

センターナビに求人掲載後、地方の求職者からの問い合わせが増えた。

Cさん

センターナビを見て、新規の求人が入っているかどうかを確認している。

Dさん

西成での求職は初めてで不安だった。センターナビで事前に求人を見て、仕事のイメージや服装の確認ができた。

事業所座談会 センターナビを活用した紹介サポートの新提案！

2024年2月5日に事業所座談会を実施しました。9社の事業所から合計10名の参加で開催しました。三重や神戸の事業所からもリモートで参加をしてもらいました。

自社の求人情報を求職者から見てもらうにはどうすればよいかなど、求職者の検索動向をもとに提案しました。求人情報や宿舍の写真など知りたいポイントをドンドン掲載してもらおうようお願いしました。今後更にセンターナビの求人情報を充実していきます。



さらに・・・

次年度搭載予定の新機能

急募現金

翌日の現金求人が出た場合に、その求人を掲載します。事業所の求人担当者の連絡先も載せるため直接応募することも可能です。

高齢者活躍

高齢者が活躍している求人を掲載します。例えば、清掃、工場内作業、草刈り、及び各種軽作業です。

など、分かりやすい求人情報提供へのリニューアルを予定しています。

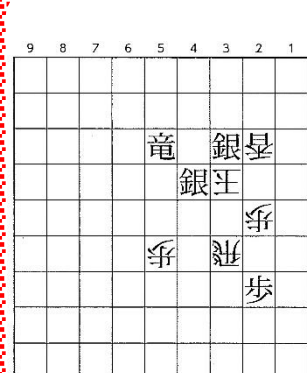
求人情報

センター登録事業所に求人情報や宿舍の現状を聞き取る「求人事業所調査」を実施した。求人実績のある事業所110社から回答を得たので一部紹介します。

回答を得た事業所の地域区分は、大阪府が61社(55.5%)、近畿圏が全体の92.7%を占めた。今年度の仕事量については対前年度比では下降傾向となった。増加したと回答した事業所からは「ベトナム人を雇用し仕事量を増やしている」や「スポットの仕事やイベント警備が増加している」などの声があり、減少したと回答した事業所からは「労働者がいないため業務量を減らしている」との声があった。

宿舍状況については、前年度比で宿舍のある事業所数は減少となった。一方、宿舍に在籍する西成労働者は昨年度に引き続き増加となった。コロナの影響で減少する前の水準に戻りつつある。宿舍を改善したと回答した事業所は29社(33.7%)だった。うち顕著な改善として、電化製品の更新などが14社、部屋の拡張や内装張替えなどのリフォームを行ったとの回答が9社だった。各事業所は居住空間の快適化を行い、労働者の取り込みを図っている。

売り手市場の現在、建設業界の賃上げや環境改善など、求人者側の意識の変化が求められている。このまま進まない。



森先生の 詰め将棋 (三手詰)



答えは裏面に掲載



カマヤん ありはら著



ふれあい喫茶ってどんなところ？わしらが行ってええんか？

レポート

「ふれあい喫茶」



たくさん食べて

仕事や生活の活かに！



NPO サポートハウス連絡協議会が中心となり、月1回ふれあい喫茶「はぎ」を開催しています(場所:ひと花センター) 同協議会の代表理事山田氏、小谷氏にふれあい喫茶的取り組みを聞きました。

「考える前にまずはやってみる」 ふれあい喫茶の誕生

ふれあい喫茶は社会福祉協議会が主体となり、大阪府全域で実施されている事業です。地域住民の憩いの場の提供を目的としています。20年前、各小学校区ごとに設置されていましたが、あいりん地域にふれあい喫茶はありませんでした。

「おっちゃんたちのために、ふれあい喫茶をつくらう」と当時のサポートハウス(以下、サポハウスと言ふ)のオーナーから声が上がりました。そのとき、他のサポハウスの会員から異論は一切出ませんでした。地域労働者のために「考える前に、まずはやってみる」の思いが一致した瞬間です。目的は労働者の居場所づくりです。そのため、運営方法は他と異なります。

通常のふれあい喫茶は、主に町の女性が調理等の運営に携わります。しかし、「こは(サポハウス中心に)地域の支援団体のスタッフがボランティアで運営に参加しています。地域労働者と町会の女性方も協力してくれています。参加者は地域労働者が主となります。

誰でも利用可能な地域の居場所づくり

ふれあい喫茶の歴史

これまでサポハウスの休憩室、西成市民館、現在のひと花センターと開催場所が変わってきました。コロナ感染拡大や物価高騰等を経験しましたが、今まで存続危機は一度もありません。喫茶の目的を見失わず、諦めるという選択肢がなかったからです。そして、喫茶を支える地域支援団体の存在が大きいです。

こどもの里から具材の提供、三徳寮から氷等を無償で提供してもらおう等、地域支援団体の協力の輪が年々広がっています。

それらの活用と材料費を売上でまかなうことで、何とかやりくりできています。これからも地域を巻き込んで続けていきます。



2月8日 ふれあい喫茶の様子
13時過ぎに約30人が集まる。
利用者からは「予想以上に美味かった」との声。

参加者アンケートでカレーを新メニューに

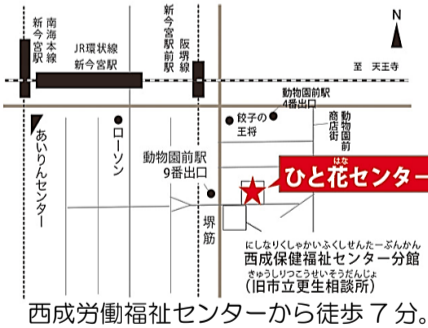
ふれあい喫茶「はぎ」

毎月、第2木曜日 ※1月、8月は休止

午後1時～午後3時

場所: ひと花センター

- ・のみもの100円
- ・コーヒー、ミックスジュース
- ・クリームソーダ
- ・ぜんざい、にゅうめん 150円
- ・カレー 200円



「どなたでも利用大歓迎」
喫茶をやっている「また来るわ」「来月はないんか」と聞くと本当に嬉しいです。
ただ、開催場所をひと花センターに変更し、浸透していない現状があります。参加者が少し減っています。
ふれあい喫茶はどなたでも利用可能です。大歓迎。2月のふれあい喫茶から参加者にアンケートを取り、カレーを提供することになりました。是非食へに来て下さい。

無料結核健診

誰でも健診が受けられます



- ・3月19日(火)
13:30~15:00
三徳寮東側
- ・3月26日(火)
10:00~11:30
萩之茶屋南公園(三角公園)南側
- ・4月9日(火)
13:30~15:30
西成労働福祉センター(特掃登録)

詰将棋の解答

▲3五銀△同玉▲4四竜まで

初手▲2四銀成は△同玉で詰まない。
今度は▲3五銀が正解で△同玉は▲4四竜、△同飛や△4五玉も▲4四竜までの詰み。

環境整備紹介日	
業務内容:	ゴミ収集 分別作業 および 地域内の不法投棄/トロール 駐輪対策 など
雇用期間:	朝作業班 5日間 昼作業班 6日間 夜間巡回班 3日間
紹介時間:	10時20分
60回目	3月21日(木)

- たすねん
- 岡正男さん(大分県)
 - 足立智広さん(岐阜県)
 - 屋敷茂雄さん(北海道)
 - 姫井康正さん(山口県)
 - 松山卓良さん(長崎県)
- 6747474339
(歳)(歳)(歳)(歳)(歳)

投稿

三月列れ
故郷離れ
新たな門出
はばたけ未来へ
俺も生きる今を
恍惚なんかなるか
新たな旅路

目に見えぬ
神の心に
かなうこそ
人の心の
まことなりけり

アルミ缶23号