

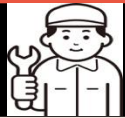
人手不足へ一矢報いる救世主はどこに



センターHPでも
宿舍調査の詳細
を見れます



「人手不足」と「現場入場厳格化」の現状は



宿舍改善

令和の宿舍の新常識？ 宿舍でYouTubeを視聴することは可能？

宿舍の改善に取り組む事業所が増加しています。宿舍があると回答した90社のうち、約6割がWi-Fiを設置。他には、電化製品の買い替えを実施した(テレビ16社、クーラー14社、電子レンジ8社、電気ポット5社、冷蔵庫3社、洗濯機・乾燥機2社)という事業所も多くありました。

事業所の声

- ・2階まで電波が届かなかったため、Wi-Fiを設置した。
- ・ポケットWi-Fiを5~6台所有し、貸与している。
- ・各部屋にクーラー設置しているが、そのうち20部屋分が古くなっていたので買い替えた。



雇用における配慮や工夫

送迎ありは半数以上も、条件は異なる。

西成から事務所までの送迎について、73社が送迎あり、43社が送迎なしと回答しました。事業所からは、下記の声がありました。送迎を利用するためには、事業所によって条件が異なるため、詳細を確認する必要があります。

また、作業服・備品等の貸与を実施する事業所も多くありました。

事業所の声

- ・前日までに連絡がほしい(滋賀の事業所)
- ・月1回は大阪~名古屋間を往復しているため、タイミングが合えば、送迎可能である(愛知の事業所)
- ・西成からの送迎はないが、姫路までは迎えに行く(兵庫の事業所)



現場入場の厳格化

日雇労働者の力が必要だが

現場入場の手続きが厳格化されています。約7割の事業所が、「現場入場手続きが、以前と比べて厳格化した」と回答しました。同様の聞き取りを実施した11年前と比較し、2割近く増加しています。

必要なものとして、社会保険加入(健康保険・雇用保険等)、顔写真付き本人確認証明書、健康診断等があり、下記のように様々な声が挙がっています。

事業所の声

- ・日雇労働者は本人確認証明書の必要がないガウ出しの現場に配置している。
- ・15年前と比べて、厳格化されている。社会保険加入やフルハーネスが必要となることが多く、西成NGと言われたこともある。
- ・氏名、生年月日を口頭で聞き、台帳を作成している。



まとめ

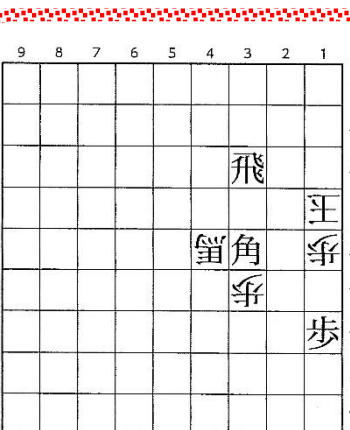
働きやすい環境づくりの取り組みを皆さんへ。

過去2年は仕事不足でしたが、2022年度は回復傾向にありました。人手不足と回答した事業所は7割を超え、人手不足が深刻になっています。そこで、事業所は未経験者でも働きやすい環境づくりに取り組んでいます。センターでは事業所の取り組みを下記のような方法で、皆様へ発信しています。詳しくは窓口へお越し下さい。

3つのセンター取り組み



- 1 宿舍モニター** 窓口前に設置。事業所から提供頂いた宿舍の部屋や食事等の写真を確認できます。
- 2 窓口求人票** 宿舍にWi-Fi設置と情報提供頂いた事業所の求人票にシールを貼付。
- 3 センターHP** 月の平均アクセス数は5000を超える注目度。夏にリニューアル予定。



森先生の
詰め将棋
(二手詰)

持駒なし

答えは裏面に掲載

4月の 地域求人数 (速報値)	対前月 増減比	対前年 同月 増減比	
現金 (日払い)	10,933	-26.7%	-17.9%
契約 (延べ数)	8,576	-43.2%	-27.2%
高齢者清掃 ほか	4,608	-16.1%	-12.6%

政府の有識者会議は、外国人の技能実習制度を廃止し、人材確保を目的に加えた新たな制度の創設を求める中間報告書を取りまとめた。同制度は外国人が日本で働きながら技術を学ぶことで、発展途上の人材育成を通じた国際貢献を目的とする。しかし実際は労働環境が厳しい業種を中心に人手を確保する手段になっていくという実態が懸念されているという指摘があった。これらの問題を解決するため新たな制度への移行では人材確保と人材育成の双方を目的とするようだ。

地域の現金求人は対前月比で26.7%減となっており、1年を通じた中では底の状態である。今後求人数の増加を期待したいが、事業者からは建設需要が増加しても人手不足により、請け負う仕事量を制限せざるを得ないとの声も聞く。

前述の制度移行により外国人の人材確保が実質的に緩和されることにより、事業者や労働者にとこのような影響があるのか注視したい。

求人情報

カマヤん ありあろ



これが カマヤんがいつまでも地下タビ姿でいる理由カモ

仕事に就く時、参考にしてください!!

— 新年度から実施している2つの新しい取り組みです —



魅力ある職場づくりへ
「登録事業所証明証」を
交付しています



求職者のみなさんが安心して求職活動ができるようにセンター周辺で求人を行っている事業所に啓発活動を進めています。

2023年4月より「A3版の求人票」に加えて、希望される事業所には、「登録事業所証明証」を発行することになりました。センターに登録されている事業所の証明となります。

センターホームページ (<https://www.osaka-nrfc.or.jp/>) から日雇(現金・契約)求人情報やその他各種情報を確認することができます。求人状況や就労条件などの詳細はセンター窓口までお越し下さい。

センターホームページをますます充実していきますので、今後とも注目してください。

地域で求職する事業所の
概略地図を作成しています

4月から早朝求人窓口で新たなツールが登場しました。センター周辺で早朝に求人を行っている事業所の場所を明示した地図をセンターロビーに設置しました。

時間帯により色分けをして表示しています。希望される方は「求人事業所マップ」を参考に求職活動を行うことができます。

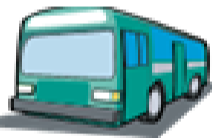
求人事業所マップ



求人情報
などのQR
コードはこ
ちらです

■上記の地図の事業所名は時間帯によって下記のとおり色分けしています。
赤色：午前5時前に求人している事業所
緑色：午前5時以降で求人している事業所
青色：午前6時過ぎまで求人している事業所
※赤色・緑色については午前5時前後で当日の現金求人を行っている事業所です。青色は主に契約求人での求人活動です。
◎仕事内容や日々の求人状況などはセンター窓口にお問い合わせください。

無料結核健診



誰でも健診が
受けられます

- 5月16日(火) 13:30~15:00 阪堺電車沿い(萩之茶屋東部)
- 5月23日(火) 13:30~15:30 西成労働福祉センター(特掃登録)
- 5月30日(火) 10:00~11:30 萩之茶屋南公園(三角公園)南側
- 6月8日(木) 13:30~15:00 萩之茶屋中公園(四角公園)

将棋愛好者の集い
第一回 初夏の交流戦 王将



イベント内容

- 交流戦：段級不問
- 指導対局：棋力認定!
- 上達講座：公開対局

日時：6月20日(火) 13時~16時
場所：西成労働福祉センター内
申込：事前申込制、予約先着順
★参加賞あり! 交流戦では景品あり!
★ふるってご参加下さい!

日雇労働者等技能講習事業の案内

選考会型講習

講習科目	募集人数	受付期間	選考 試験会	講習日	教育所
フォークリフト① 普通自動車免許所持者対象4日間	8	4/3(月)~5/18(木)	5/30(火)	6/9(金)~13(火) 6/11(日)は休み	大阪府 自動車学校 (四條町)
刈払機 安全衛生教育1日間	10	4/3(月)~5/23(火)	6/1(木)	6/15(木)	セウ 内 講習
車両系(解体用)① 車両系(解体用)所持者対象1日間	10	4/3(月)~5/29(月)	6/8(木)	6/17(土)	キャ デラ 校
小型移動式クレーン① 玉掛け所持者対象3日間	8	4/3(月)~5/25(木)	6/7(木)	6/19(月)~21(水)	大阪府 自動車学校 (四條町)

詰将棋の解答

▲1三飛成△2五玉▲2四竜まで
初手▲1三角成は△2五玉で、△4五馬の守りが強力で詰まない。
今度は▲1三飛成が正解で△2五玉に▲2四竜までの詰み。

環境整備紹介日	
業務内容: ゴミ収集 分別作業 および 地域内の不法投棄/トロール 駐輪対策 など	
雇用期間: 朝作業班 5日間 昼作業班 6日間 夜間巡回班 3日間	
紹介時間: 10時20分	
9回目	5月19日(金)
10回目	5月25日(木)
11回目	6月1日(木)
12回目	6月8日(木)
13回目	6月14日(水)

- 佐藤 雄大さん (大阪府)
- 板倉 義次郎さん (奈良県)
- 飯田 勝彦さん (大阪府)
- ミケレ ほしなさん (千葉県)
- 中西 寛之さん (大分県)
- 34歳
- 24歳
- 46歳
- 74歳
- 52歳

たずね人