

今月号は高齢者特別清掃事業(特掃)の登録手続きについてまとめました。既に登録されている方(更新)と新しく登録される方(新規)それぞれ申込書類の配布や受付の日時等が違いますので注意してください。また利用者カードの登録作成にご協力ください。

特掃の更新・新規登録が 始まりました!!

登録要件

- ◎登録の翌月末現在55歳以上または障がい者手帳をお持ちの方で、あいりん地域の生活困難な日雇労働者が対象です。
- ◎センター利用者カード未登録の方は、予めセンター窓口にて登録をお願いします。
- ◎登録申込月を含めさかのぼって6ヶ月以内に結核検診の受診が必要です。
※2022年10月1日以降の受診であること。

更新の方

2022年度(みずいろ)のカード所持者

- 登録申込書配布
 - * 配布開始日: 2月6日(月)午後1時15分
 - * 時間
 - 平日...午前5時~午後5時
 - 土曜日...午前5時~正午(日祝休館日を除く)
 - 受付・カード交付
 - * 受付日:
 - 2月14日(火) 2022年度登録番号 1~300までの方
 - 2月21日(火) ~600までの方
 - 2月28日(火) 終番までの方
 - 3月7日(火) 上記の日に来所できなかった方
 - * 受付時間: 午後1時30分~午後3時45分
 - * 申込書・現在の特掃カード・結核検診カードを持参してください。
- ◎注意: 3月7日(火)よりあとに手続きをすると更新ではなく、新規の登録になります。その場合、新年度番号は3月7日までに更新された方の後の番号になります。
- * カード交付日: 3月23日(木)以降

新規の方

- 登録申込書配布
 - * 配布開始日: 3月9日(木)午後1時15分
 - * 時間
 - 平日...午前5時~午後5時
 - 土曜日...午前5時~正午(日祝休館日を除く)
 - 受付・カード交付
 - * 受付日:
 - 3月14日(火) 新規登録の方・更新日に来所できなかった方
 - ◎注意:
 - 4月1日(土)から紹介を希望する方の受付となります。
 - * 4月以降の登録日については、窓口でお問い合わせ下さい。
 - * 受付時間: 午後1時30分~午後3時30分
 - * 年齢が確認できる書類・結核検診カードを持参してください。
- * カード交付日: 3月28日(火)以降

お問い合わせはセンター紹介窓口まで
電話 06-6633-7998 (高齢者班)

利用者カードをつくみましょう



求職相談



生活相談



労災・労働相談



技能講習

センターでは、利用者みなさんに利用者登録をお願いしています。登録をきっかけに、一人ひとりのお役に立てるよう相談を行ないます。

特掃登録の際にも、生活状況を確認するために「利用者カード」の作成をお願いしています。

求職相談、労災・労働相談、生活相談・技能講習などさまざまな相談にのっています。



初めてセンターを利用する時は、「利用者カード」の登録作成にご協力ください。

事業所



テーマ

座談会

「センターのこれまで・いま・これから」を考える

1月19日(木)に第2回事業所座談会を開催し、7社9名の事業所担当者が出席、2名がZOOMで参加していただきました。

今回は「センターのこれまで・いま・これからを考える」と題して、旧センターの思い出話から始まり、現在困っていることや、本移転時にセンターはどうあるべきかなどを求人担当者の目線で話し合っていました。



事業所からの意見

- ☑「仕事を探す人にとって、センターの存在感が必要」
- ☑「求人活動を確実にできる場を作っていただきたい」

求人情報

昨年末から、語尾につける「知らんけど」が若者を中心に全国的に流行している。現代社会の責任回避スタイルが、このフレーズとマッチしている点、流行の背景となっているようだ。長期間流行が続く新型コロナ対応について、政府は5月8日以降、季節性インフルエンザなどと同じ「5類」に移行する方針を決めた。マスクの着用は、個人の判断に委ね、政府は、「着用が効果的な場面を周知すること」を検討されている。

地域の現金求人状況は、前年同月比で10.4%の減となった。求人減の要因として、新型コロナウイルスの流行から、今は原材料不足等を要因とする物価高の影響が大きくなっている。

今後のウィズコロナ政策は、経済の成長を考慮し、重要な局面となっている。自己責任論を盾に、結果について「知らんけど」では済まされまい。

1月の地域求人数 (速報値)		対前月増減比	対前年同月増減比
現金(日払い)	13,576	-8.6%	-10.4%
契約(延べ数)	15,165	2.4%	12.1%
高齢者清掃ほか	4,976	-7.9%	0.2%

森先生の
詰め将棋
(三手詰)

持駒なし

答えは裏面に掲載

カマヤん ありあけ



かつての日本人も海外へ先でこう感じただものだ

現場レポート



1月18日(水) 高齢者特別清掃の市有地の現場となった元市民交流センターすみよし北の跡地で取材をしました。

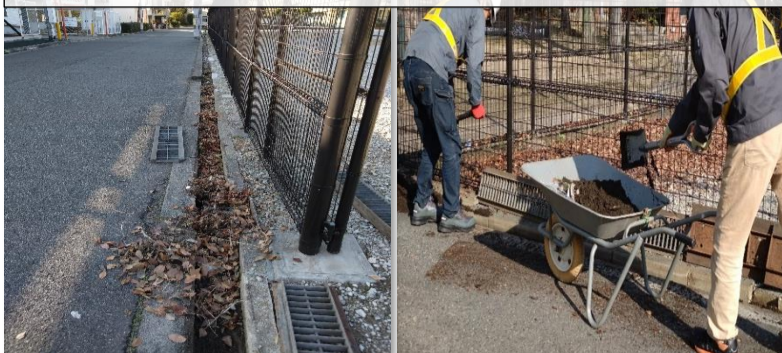
特掃

側溝清掃



作業内容

01 側溝の泥土、落ち葉除去



側溝の鉄板を持ち上げ、中の汚泥や枯葉を除去して水はけをよくする。汚泥は敷地内のくぼみまで運搬し地面を平たんにする。



労働者の声



きれい 綺麗にしたと実感する瞬間

■「わたし」と特掃
特掃を始めて20年余りになる。年を取っても働けることはありがたい。ここ数年はずっと「市有地」で働いて、いろいろな現場に行っている。海辺の近くの現場では、海からいろいろな物が流れてきて、回収するにも手間がかかったわ。

■「やりがい」を感じる瞬間
どの現場でも作業を終えて、帰りしなに現場を見渡すと、自分たちが綺麗にしたという実感が湧いてくる。いろいろな作業ができる「市有地」は、本当にやりがいがあるわ。

■特掃登録を考えている方へメッセージ
どの仕事にも当てはまるけど、真面目に取り組める人 やったら、特掃の作業はできると思うよ。



緊張感を持って働ける

■「わたし」と特掃
特掃で働いていることを誇りに思っている。特に市有地は1日1日の現場が決められており「作業が終わらなかつたら明日続きをしましょう」ができへんから、非常に緊張感を持って働くことができる。



指導員からのメッセージ

指導員をしていて感じるのは、特に「市有地」では、始業前に仕事の段取りを説明するだけで、「先輩」たちは自分らで作業の役割を分担して、手際よく仕事をしてくれています。今日の現場は、年間で夏・秋・冬の三回来ています。夏は雑草の草刈りが中心で、秋は落ち葉の回収、冬は側溝に溜まった枯葉を取り除く作業が中心になります。

現場の周辺住民から「そろそろ作業に来てほしい」と連絡が入るそうで、それだけ、地域の皆さんから特掃が必要とされていることはありがたいです。

無料結核健診



誰でも健診が受けられます

- 2月7日(火) 13:30~15:30 西成労働福祉センター(特掃登録)
- 2月14日(火) 13:30~15:45 西成労働福祉センター(特掃更新登録)
- 2月21日(火) 13:30~15:45 西成労働福祉センター(特掃更新登録)
- 2月28日(火) 13:30~15:45 西成労働福祉センター(特掃更新登録)

02 落ち葉収集



敷地内には隣地の樹木から飛んできた枯葉が、地面いっばいに落ちている。指導員の手によって草刈りも行われる。作業は枯葉と草をほうきで袋に詰める。袋は敷地外に置かれ、後で環境局により回収される。

詰将棋の解答

▲3四飛成△1二玉▲3二竜まで

初手▲2一飛成は△1四玉、▲3三飛成なら△1四玉で詰まない。いったん▲3四飛成が正解で、△1二玉に▲3二竜までの詰み。

環境整備紹介日

業務内容: ゴミ収集 分別作業 および 地域内の不法投棄/トロール 駐輪対策 など	
雇用期間: 朝作業班	4日間
昼作業班	6日間
夜間巡回班	3日間
紹介時間: 10時20分	
54回目	2月16日(木)
55回目	2月22日(水)
56回目	2月28日(火)
57回目	3月6日(月)
58回目	3月10日(金)
59回目	3月16日(木)

注)3月6日(月)は朝作業班の募集は行いません

佐藤 雄大さん (大阪府) 51歳
 ミケレ ほしなさん(千葉県) 24歳
 飯田 勝彦さん (大阪府) 46歳

たずね人

1月20~22日飛田地区商店街連合による「お地藏さんスタンプラリー」が開催された。

釜ヶ崎日誌

芸麻亜閑人



投稿