

毎年センターでは、求人事業所に対し聞き取り調査を実施しています。今回の調査からみえたポイントは「人手不足」でした。調査の結果からは様々な課題が浮かびあがりました。今回は特集として両面にわたり内容をお伝えさせていただきます。

人手不足が深刻化！事業所の対応は？

2018年度 求人事業所調査がまとまりました

<調査期間> 2018年10月29日(月)~11月13日(火)
<対象> 2017年10月1日~2018年9月30日に求人を行なった事業所177社(うち149社に回答いただきました。)



人手不足への対応① 外国人研修生の活用

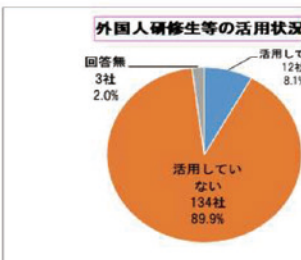
外国人研修生等の活用は1割に満たず

現在、外国人研修生を活用している事業所は12社(8.1%)と、1割に満たない結果となった。人手不足が深刻化する中「現場でのコミュニケーション」「法律の理解や対応が難しい」等の懸念があることがわかった。



「外国人研修生等を活用している」 事業所の声

- ・人手が足りないため、今後も外国人研修生を増やす見込みである。
- ・工場内で外国人研修生を受け入れている。
- ・今年度、ベトナム人を3名雇用した。
- ・インドネシアから8人雇用している。宿舍とは別の所を借りて生活してもらっている。



人手不足への対応② 未経験者の活用

未経験者の受け入れ可能な事業所は6割
受け入れ年齢にも拡がり！

初心者歓迎

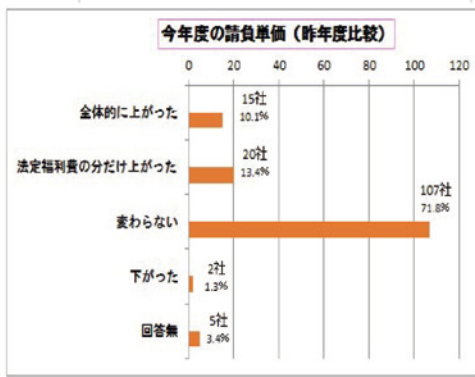
未経験者の受け入れ	回答数	比率
可能	95	63.7%
不可能	25	16.8%
分からない	24	16.1%
回答無	5	3.4%
計	149	100%

受け入れ可能年齢	回答数	比率
30歳以上~40歳未満	1	1.1%
40歳以上~50歳未満	12	12.6%
50歳以上~60歳未満	24	25.3%
60歳以上~70歳未満	34	35.7%
年齢不問	22	23.2%
回答無	2	2.1%
計	95	100%

請負単価について 賃金への反映は？

請負単価は「変わらない」と回答した事業所は71.8%で、上がったと回答したのは一部であった。上がった事業所の声としては、「人手の確保ができないため」「人手不足の影響」が要因ということだった。

調査からは、賃金の上昇に深く関係する請負単価の上昇は大きくみられなかった。



7割の事業所で人手不足が深刻化

求人事業所 昨年度と比較して人手不足の現状

人手不足の現状	回答数	比率
深刻化	105	70.4%
変わらない	35	23.5%
分からない	5	3.4%
人手不足を感じない	1	0.7%
回答無	3	2.0%
計	149	100%

105社(70.4%)の事業所が「人手不足が深刻化した」と回答。「人手不足を感じない」と回答した事業所はわずか1社(0.7%)だった。

調査内容まとめ

今回の調査では、求人事業所の人手不足解消に向けた対応策を聞き取った。

「外国人研修生等の活用」には消極的であり、コミュニケーションの課題や受け入れ体制の整備が困難なことが要因にあげられた。

一方「建設業未経験者の受け入れ」には積極的であるが、現場研修のみ等、研修制度が整備されていない事業所が多いという課題もあがった。また、元請に対して適切な請負単価の要求の不徹底等を原因とした「低調な請負単価の問題」が浮かび上がった。

技能講習日程表

講習科目	受付期間	選考説明会	講習日
チェーンソー(伐木)①	5/22(水)まで	5/29(水)	6/6(木)~6/7(金)
足場の組立特別教育①	5/22(水)まで	5/31(金)	6/11(火)
車両系(解体用)①	6/3(月)まで	6/12(水)	6/21(金)
玉掛け②	6/3(月)まで	6/14(金)	6/26(水)~6/28(金)
フォークリフト①	6/7(金)まで	6/17(月)	6/28(金)~7/2(火) 6/30(日)は休み
高所作業車①	6/7(金)まで	6/20(木)	7/1(月)~7/2(火)
車両系(整地ほか用)②	6/17(月)まで	6/27(木)	7/9(火)~7/13(土)
小型移動式クレーン②	6/19(水)まで	7/1(月)	7/10(水)~7/12(金)
職長・安全衛生責任者①	7/1(月)まで	7/12(金)	7/25(木)~7/26(金)

森先生の手記
詰り将棋
(三手詰)

9	8	7	6	5	4	3	2	1
			飛					
			銀					
			王					

答えは裏面に掲載

4月の地域求人数	対前月 増減比	対前年 同月 増減比	
現金(日払い)	20,258	-20.5%	8.2%
契約(延べ数)	7,381	-29.7%	-38.2%
高齢者清掃ほか	5,633	-0.5%	5.9%

求人情報

建設経済研究所と経済調査会が、四半期ごとにまとめる「建設投資見通し」が先日発表された。2018年度の投資総額(名目値)を1月の前回調査時と比べ、18年度分が100億円の減少の56兆4000億円で、19年度分が21億円の増加の57兆9100億円の増加となる。民間住宅投資は、消費税率引き上げによる駆け込み需要の増加幅が、前回調査よりも緩和されたこと、民間非住宅投資(建築・土木)においては、ここ数年好調に推移していた宿泊施設などが高止まりしていることが挙げられている。

(建設工業新聞より)

5月に入り、元号も平成から令和へと変わった。大型連休も重なり、地域の求人状況は、解体のみ調整なもの、全体的に減少傾向となり、働き手にとり厳しい環境となっている。

働きやすい環境をいかに確立しているのか、一人ひとりが明日への希望を持っている時代になることを切に願いたい。

人手不足解消が求人事業所の共通課題！

事業所の声

■「上向き」と回答があった事業所の声
⇒「災害復旧工事」、「人手不足」、「ホテルの建設ラッシュ」

- ・災害復旧工事が出た。
- ・間接的に災害に関連する仕事が出た。
- ・人手の確保ができれば、もう少し仕事を増やせる。
- ・どこも人手不足で仕事が回ってないため注文が多い。
- ・京都でホテルの建設ラッシュである。



■「横ばい」と回答があった事業所の声

→「人手不足のため、仕事を断っている」

- ・人手の確保が難しく、仕事が減ることはないが、増やせない状況である。

■「下向き」と回答があった事業所の声

→「人手不足のため、仕事を断っている」

- ・人手不足により、仕事を安定的に受注できない。

仕事量は上向き

年度	↑(上向き)		→(横ばい)		↓(下向き)		合計	
	件数	比率	件数	比率	件数	比率	件数	比率
2018年度	42	28.2%	77	51.7%	30	20.1%	149	100%
2017年度	37	22.7%	85	52.1%	41	25.2%	163	100%
2016年度	30	16.5%	95	52.2%	57	31.3%	182	100%
2015年度	34	16.3%	94	45.2%	80	38.5%	208	100%
2014年度	61	29.0%	91	43.4%	58	27.6%	210	100%

「昨年度と比較しての仕事量」について「上向き」と回答した事業所は、42社(28.2%)となった。また「下向き」と回答した事業所は、30社(20.1%)となり、昨年度と比較して改善していることが分かった。半数以上を占める「横ばい」と回答した事業所を中心に「災害復旧の長期化、大阪万博やIR誘致等、関西圏の建設需要の拡大が見込まれる中、人手の確保ができないため、仕事を断っている状態である」との声が多く寄せられた。

災害復旧工事の予定があるのは約3割

「今後の災害復旧工事の動向」について、災害復旧工事の「予定有り」と回答した事業所は、42社(28.2%)であった。事業所からは、「災害復旧工事の長期化」の声が挙がっている。

昨年度は短期間に地震、台風の災害が重なったことが特徴であり、今年度の仕事にも影響が出ると予測される。



西成の宿舎滞在労働者数は1232人

宿舎数は、緩やかに減少傾向が続き、宿舎に滞在する労働者数は昨年比で228人減少した。平均年齢は54歳となり、昨年から大きな変化はなかった。

	事業所数	最大収容数①	労働者数② ①に対する割合	西成からの労働者数 ②に対する割合
2018	108	5837	2391	1232
	-	-	41.0%	51.5%
2017	121	6356	2623	1460
	-	-	41.3%	55.7%
2016	135	6380	2857	1544
	-	-	44.8%	54.0%
2015	152	6846	3418	1747
	-	-	49.9%	51.1%
2014	162	7396	3526	1869
	-	-	47.7%	53.0%

カマヤん ありあけ



無料結核健診

誰でも健診が受けられます

5月16日(木) 17:30~19:00
あいらんシェルター前

5月28日(火) 11:30~13:00
萩之茶屋南公園(三角公園)

6月4日(火) 10:00~11:30
西成労働福祉センター東側

6月11日(火) 13:30~15:30
西成労働福祉センター東側

6月13日(木) 13:30~15:00
萩之茶屋中公園(四角公園)

健診場所は毎回異なります。詳しくはセンター窓口まで。

将棋愛好者の集い

将棋大会を、**6月25日(火)**に開催することが決定しました。仮移転先のセンターでの開催となります。ふるってご参加ください！



環境整備紹介日	
9回目	5月20日(月)
10回目	5月24日(金)
11回目	5月31日(金)
12回目	6月7日(金)
13回目	6月13日(木)



★勝ち負けにこだわらず、楽しんで将棋を指すイベントです。



施設内でのFree Wi-Fiはじめました！

西成労働福祉センターでは、無料Wi-Fiによるインターネット接続サービスを開始しました。施設利用の待ち時間や、仕事にかかわる情報の収集等ご自由にお使いください。

◆接続手順
Wi-Fi画面をひらき「nrfc-guest」を検索し接続する。
パスワード0666410131を入力。
※パスワードは期間により変更します。施設内モニター等でご確認ください。

詰将棋の解答

初手▲2一飛成は△3三玉
▲2三竜△4四玉で逃げられる。
▲2一銀成が正解で、△1二玉に▲3二飛成までの詰め。飛車と銀のどちらで王手するかの問題。

4月12日
第40回労働施設検討会議が西成区役所で開催される。

4月13日
げんきまつり2019が釜ヶ崎キリスト教協友会・げんきまつり実行委員会主催で三角公園で開催される。

たずね人
藤田 稜平さん(千葉県)
知念 慎弥さん(沖縄県)
光野 清高さん(奈良県)
荒木 年郎さん(兵庫県)
76 58 42 17

釜ヶ崎日誌

4月12日
4月13日

投稿

今月のなかを飛んでる 渡り鳥

和れはカップに 酒をそそいで あては焼鳥 アルミ缶23号

令和なる 永遠に平和を 祈るのみ 北海 護